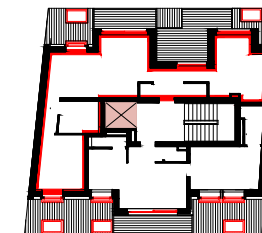


**EGBON
GROUP**



RAUMAUFTeilUNG

TOP 12

Wohnküche	36,25m ²
Bad	5,90m ²
WC	1,20m ²
Zimmer	16,18m ²
Zimmer	15,21m ²

Summe 74,74m²

Kellerabteil 4,16m²

Projekt:

Johann-Weber-Straße 81
1210 Wien

Planinhalt:

DG 02 Top 12

Maßstab

M 1:100



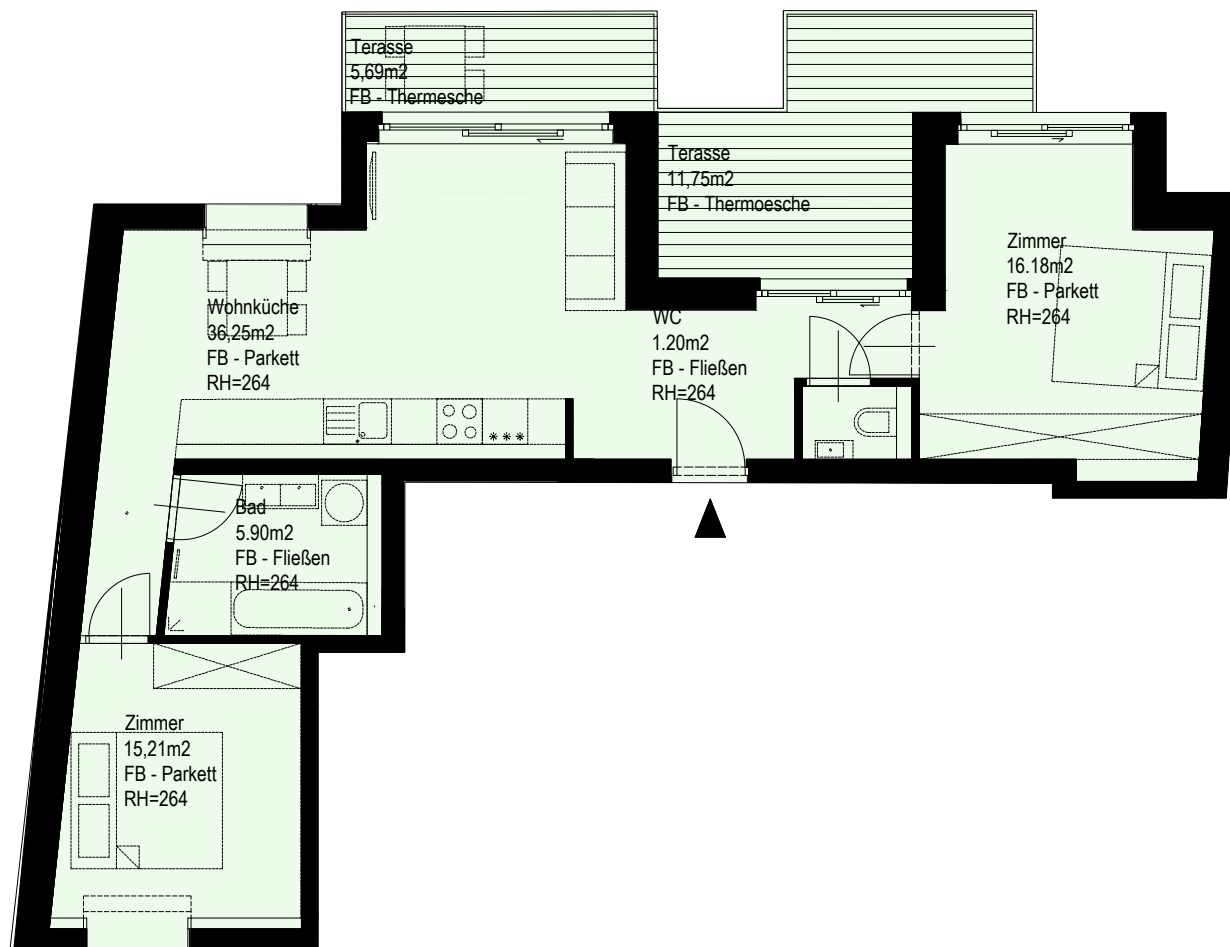
Datum
21/11/2020

www.architekt-kosari.at
Tel 0043 (0) 699 11 33 55 46
Tel | Fax 0043 (0) 1 966 63 63

Spiegelgasse 21
Top 6 1010 Wien

ZT GmbH

KOSARI
ARCHITEKTEN



Grundriss 1:100

Anmerkung: Ausstattung gemäß Baubeschreibung. Die dargestellte Möblierung - ausgenommen Badewanne/Dusche, Waschtisch und WC ist nicht Teil des Lieferumfangs und dient nur als Einrichtungsvorschlag. Alle dargestellten Gegenstände haben symbolhaften Charakter. Einbauküche, Spielplatz- und Gartengestaltung sind im Kaufpreis nicht enthalten. Druck- und Satzfehler sowie Irrtümer und baulich bedingte Änderungen vorbehalten. Die Wohnungsgrößen sind Cirka Angaben und können sich durch die Detailplanung geringfügig ändern. Maßgeblich ist in jedem Fall der Kaufvertrag. Vorbehaltlich Änderungen aufgrund Statik, Haustechnik und Bauphysik. **Türhöhe:** 210cm ü.FFOK